



Какво значи "часова разлика"?

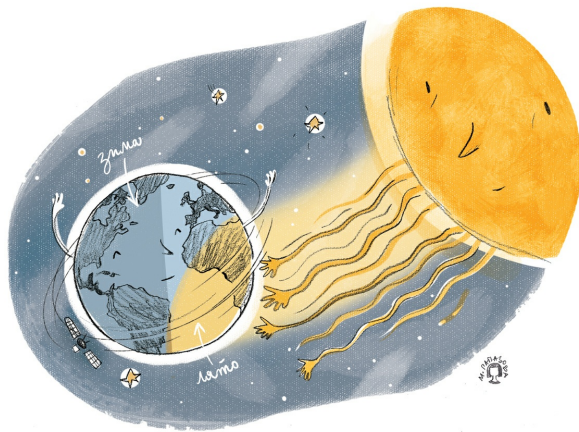
Новини | Свят | на 07.05.2021 10:42 | от Константина Василева-Славейкова

Защо говорим за това?

Защото и на теб може да ти се случи да се обадиш на човек, който живее на другия край на света! Хубаво е да знаеш колко е часът там, за да не го събудиш.

Ралица е с родителите си в Нова Зеландия, но иска всяка седмица да се чува с Лора, най-добрата си приятелка в България. Те са на 17 хиляди км разстояние и в различни полукълба на планетата. Те живеят не само в различни държави, но и в различни... сезони!

Как може един и същи ден да е в два различни сезона?



Можеш да разбереш как един ден е в различни сезони в двата края на планетата с лампа и глобус (или малка топка). Ако ползваш топка, нарисувай линия по средата, за да отбележиш екватора. Той е измислената линия, която разделя планетата на горна и долна част - Северно и Южно полукълбо. Трябва да държиш топката леко настрана, за да наподобява наклона, под който се върти Земята.

Вдигни топката до лампата (това ще е Слънцето!). Забележи, че заради наклона едната половина е по-осветена от другата. Да речем, че това е долната - тази, която отговаря на Южното полукълбо. Повече слънце значи повече топлина; значи сега там е лято. Завърти бавно топката около лампата. Сега заради наклона по-осветена ще е горната половина, или Северното полукълбо. Това значи, че лятото се е "преместило" там. Южното полукълбо е останало по-далеч от Слънцето, затова там е зима.

Почти 90% от населението на света живее в Северното полукълбо. България също е там, затова сме свикнали Великден да е пролетен празник, а Коледа - зимен. В Южното полукълбо обаче сезоните са обърнати.

През август Лора е на плажа в България, а Ралица кара ски, защото е в зимна ваканция. След това около Коледа Ралица е по къси панталони, а Лора пие какао, ггушена в любимия пуловер.

Ден или нощ? Как работи часовата разлика?

Но планетата Земя се върти не само около Слънцето, а и около себе си. Опитай това със своя глобус или топка. Докато се върти, тя заставя ту "с лице", ту "с гръб" към Слънцето. На обърнатата към Слънцето част е ден. На другата - нощ. Едно пълно завъртане отнема 24 часа - или едно денонощие.

Затова по новините показват как японците вече празнуват Нова година, докато ние още я чакаме да настъпи!

Някога на хората не им било нужно да знаят колко е часът на други места по света. Навсякъде си определяли времето така, както им било удобно.

Това се променило с появата на първите влакове. За да пътуваш или изпратиш стоки с влака, трябва да знаеш точно в кой ден и час тръгва и пристига. После били изобретени телефоните, самолетите и други подобни технологии, които ни позволяват да се свържем с далечни континенти.

Много е полезно да има система за пресмятане на часа. Ако не знаеш колко е часът там, където отиваш, има опасност никой да не те посрещне на летището! А ако не знаеш каква е часовата разлика, може да се обадиш на някого по телефона в три през нощта! Сигурно няма да е много щастлив!

Днес светът е разделен на 24 зони, по една за всеки час. Малките страни обикновено са в една, а по-големите (с изключение на Индия и Китай) - в няколко зони. В Канада има 6, а в Русия - цели 11!

Различна часова разлика всяка седмица!?

На 28 март в България Лора трябваше да премести часовника с 1 час напред. Заради така нареченото лятно часово време се наложи да спим с час по-малко! Заради обърнатите сезони Ралица и връстниците ѝ в Нова Зеландия направиха обратното. Заради зимното часово време върнаха час назад, но цяла седмица по-късно: на 4 април.

Така стана доста трудно за двете момичета да се разберат кога да се чуят: една седмица часовата разлика България-Нова Зеландия беше 11 часа, след това 10 (между 28 март и 4 април), а накрая - 9 часа! Всяка седмица: ново време. Ех, това странно Южно полукълбо!

Въпросника към тази статия можеш да решиш онлайн на:
[/book/1339-kakvo-znachi-chasova-razlika](#)

Сканирай този QR-код и влез директно във въпросника ->

©"Вижте" е издание на Фондация Гутенберг 3.0. Всички права са запазени

