



## Толкова близо, но толкова далеч – съседни острови с почти ден часова разлика!

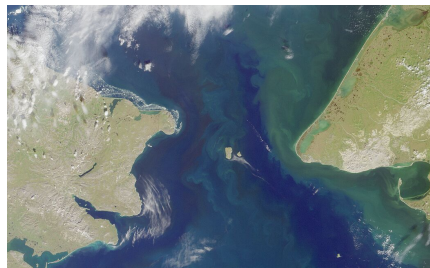
Новини | Свят | на 13.09.2022 07:48 | от Константина Василева-Славейкова

### Защо говорим за това?

Защото има любопитни факти за света, които искаме да споделим с теб!

На карти често изглежда така, сякаш САЩ и Русия са на двата края на света. Но ако погледнеш глобуса, ще осъзнаеш, че източната част на Русия почти докосва западната част на САЩ! Разделя ги само Беринговият проток. Той е кръстен на датчанина Витус Беринг и е ивица вода, която разделя Азия от Северна Америка.

По средата кротичко стоят два интересни острова. Наричат ги Диомидовите, защото са открити на 16 август, деня на свети Диомид. Западният (отляво на снимката) е по-голям и е руски. Източният (отдясно на снимката) е по-малък и е американски. На него дори още живеят ескимоси, които ловят китове по традиционен начин!



Двата острова са само на четири километра един от друг. Нищо интересно? Но знаеш ли, че въпреки малкото разстояние часовата разлика е между 20 и 21 часа (на някои места пише 23 – 24, но това е грешно изчислено)?

Представи си, че Томи и Аника си говорят по телефона. Томи е на големия остров, Аника – на малкия. Ако си говорят заедно, това в един и същи час ли се случва? Колкото и да е странно, дори разговорът да се случва по едно и също време, той е в различни часове. За Аника е в 14.28

понеделник следобед, но за Томи... в 10.28, вторник сутрин!

Почти цял ден по-късно! Как е възможно? Случва се, защото през тях минава Международната линия на смяна на датата. Тя преминава през Тихия океан и от дясно наляво от нея започва новият ден. Затова в зоната на Томи вече е вторник, а при Аника все още е понеделник следобед!

Шантава работа! Припомни си какво е часова разлика [ТУК](#).

Въпросника към тази статия можеш да решиш онлайн на:  
</book/2463-tolkova-blizo-no-tolkova-dalech-sasedni-ostrovi-s-pochti-den-chasova-razlika>

Сканирай този QR-код и влез директно във въпросника ->

©"Вижте" е издание на Фондация Гутенберг 3.0. Всички права са запазени

